

Số: 22/TB-CTN

Tuyên Quang, ngày 03 tháng 02 năm 2020

THÔNG BÁO KHẨN
Về các biện pháp phòng ngừa dịch bệnh viêm đường hô hấp cấp
do chủng mới của vi rút Corona gây ra.

Căn cứ Chỉ thị số 05/CT-TTg ngày 28/01/2020 của Thủ tướng Chính phủ về việc phòng, chống dịch bệnh viêm đường hô hấp cấp do chủng mới của vi rút Corona gây ra;

Căn cứ Chỉ thị số 06/CT-TTg ngày 31/01/2020 của Thủ tướng Chính phủ về việc tăng cường các biện pháp phòng, chống trước các diễn biến phức tạp của dịch bệnh viêm đường hô hấp cấp do chủng mới của vi rút Corona gây ra;

Thực hiện Công điện khẩn số 01/CD-UBND ngày 31/01/2020 của UBND tỉnh Tuyên Quang về việc tập trung chỉ đạo phòng, chống dịch bệnh viêm đường hô hấp cấp do chủng mới của vi rút Corona trên địa bàn tỉnh Tuyên Quang,

Vì trách nhiệm cộng đồng cũng như để bảo vệ sức khỏe của người lao động và khách hàng, Công ty Cổ phần Cấp thoát nước Tuyên Quang thông báo tới toàn thể người lao động trong công ty (**đặc biệt là người lao động thường xuyên tiếp xúc trực tiếp với khách hàng**) về các biện pháp phòng ngừa dịch bệnh viêm đường hô hấp cấp do chủng mới của vi rút Corona gây ra như sau:

1. Đeo khẩu trang khi làm việc và khi tiếp xúc trực tiếp với khách hàng;
2. Không chia sẻ các thông tin không chính thống để tránh gây hoang mang cho cộng đồng.
3. Tuân thủ theo các khuyến cáo và hướng dẫn của Bộ Y tế và WHO (*Có chi tiết kèm theo*).

Trên đây là Thông báo về các biện pháp phòng ngừa dịch bệnh viêm đường hô hấp cấp do chủng mới của vi rút Corona gây ra. Đề nghị Trưởng các phòng, Giám đốc các Chi nhánh trực thuộc tổ chức tuyên truyền, phổ biến đến toàn thể người lao động trong Công ty để nắm biết và nghiêm túc triển khai thực hiện./.

Nơi nhận:

- Chủ tịch HĐQT (Báo cáo);
- Trưởng Ban kiểm soát;
- Ban Giám đốc;
- Các phòng, Chi nhánh trực thuộc;
- Thư ký Công ty;
- Lưu TC-HC, VT.

PHÓ GIÁM ĐỐC 
PHỤ TRÁCH


Phạm Quang Sâm

BỘ Y TẾ VÀ WHO RA KHUYẾN CÁO NGƯỜI DÂN

- 1** Tránh đi lại, du lịch nếu đang có sốt, ho hoặc khó thở. Đến ngay cơ sở y tế khi có triệu chứng nghi ngờ. Đồng thời chia sẻ lịch trình di chuyển của bạn với nhân viên y tế



- 2** Tránh tiếp xúc với người bị sốt, ho. Thường xuyên rửa tay bằng xà phòng, tránh chạm tay vào mắt, mũi, miệng



- 3** Khi ho, hắt hơi hãy che kín miệng và mũi bằng khăn giấy hoặc tay áo. Sau sử dụng khăn giấy bỏ vào thùng rác rồi rửa tay



- 4** Nếu thấy có dấu hiệu ốm khi đi lại, du lịch thông báo ngay cho nhân viên hàng không, đường sắt, ô tô và tìm đến cơ sở y tế càng sớm càng tốt

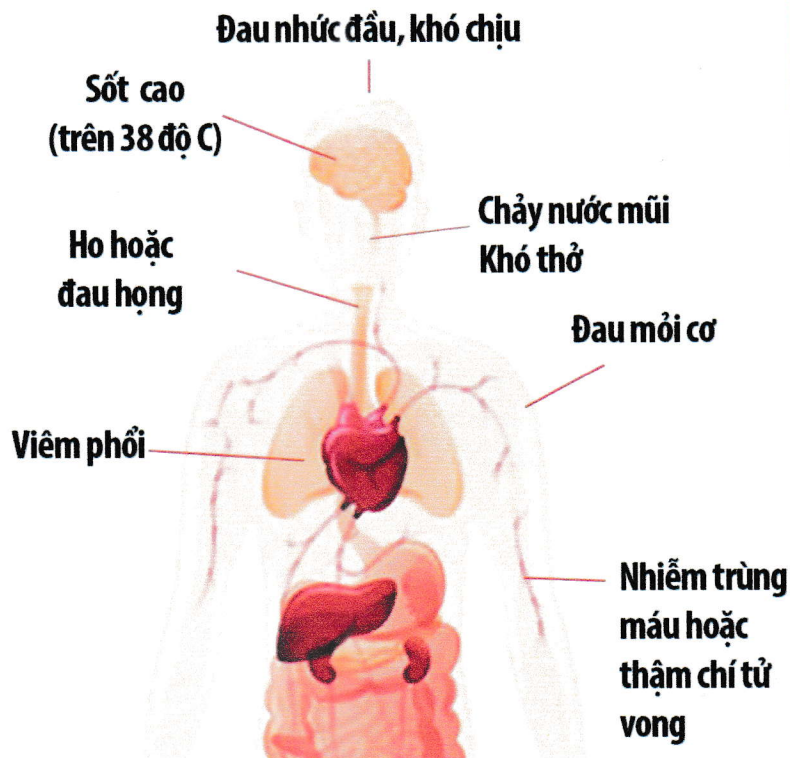
- 5** Chỉ sử dụng các loại thực phẩm chín

- 6** Không khạc nhổ bừa bãi nơi công cộng. Tránh tiếp xúc gần với các loại động vật nuôi hoặc hoang dã

- 7** Đeo khẩu trang khi đi tới chỗ đông người hoặc khi tiếp xúc với người có triệu chứng bệnh

Triệu chứng nhiễm NCoV

Triệu chứng



Đường lây truyền

Có sự lây nhiễm virus nCoV từ người sang người.



Để phòng bệnh, mọi người nên đeo khẩu trang che miệng và mũi, rửa tay bằng xà phòng hoặc dung dịch sát khuẩn ít nhất 20 giây và tránh tiếp xúc gần với bất kỳ ai bị ho hoặc sốt..



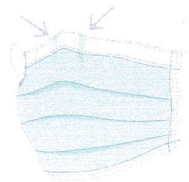
1260
NG
PHI
OÁT
NQI
ANG

Đeo khẩu trang y tế đúng cách để phòng virus nCoV

Chỉ sử dụng 1 lần rồi vứt vào thùng rác an toàn, có nắp đậy.



Khi đeo khẩu trang phải để mặt xanh ra ngoài do mặt màu xanh có tính chống nước.



Mặt màu trắng có tính hút ẩm, nên quay vào trong, để hơi thở thoát ra thấm vào khẩu trang.

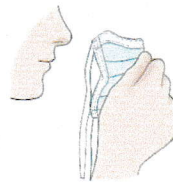
Khẩu trang phải che kín cả mũi lẫn miệng.



Khi mang khẩu trang tuyệt đối không sờ tay vào, vì động tác sờ tay sẽ vô tình làm cho bàn tay lây nhiễm vi rút và các tác nhân gây bệnh khác, sau đó truyền bệnh lại cho chính mình và những người xung quanh.



Tuyệt đối không dùng tay cầm vào khẩu trang để tháo ra, thói quen lấy tay vo khẩu trang lại sẽ gây lây nhiễm vi rút và các tác nhân gây bệnh khác cho bàn tay.



Khi tháo khẩu trang chỉ được cầm vào dây đeo qua tai, tháo ra cho vào thùng rác an toàn.



Rửa tay ngay sau khi tháo bỏ khẩu trang.



10-1
TY
AN
NUC
JANG
T.TU

BỘ Y TẾ

Đường dây nóng: 19009095; 19003228

ĐEO KHẨU TRANG ĐÚNG CÁCH ĐỂ PHÒNG CHỐNG LÂY NHIỄM VI RÚT NCOV

**ĐỐI VỚI NGƯỜI DÂN TẠI
CỘNG ĐỒNG:**

Áp dụng đeo khẩu trang vải hoặc
khẩu trang y tế thông thường.

**ĐỐI VỚI NGƯỜI CHĂM SÓC, ĐIỀU TRỊ BỆNH
NHÂN VÀ NHỮNG NGƯỜI ĐI VÀO Ổ DỊCH:**

Áp dụng đeo khẩu trang N95
và các loại khẩu trang chuyên dụng
đặc biệt khác.



CÁCH ĐEO KHẨU TRANG

▶ ĐỐI VỚI KHẨU TRANG Y TẾ THÔNG THƯỜNG:

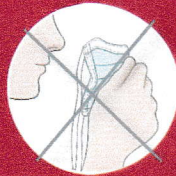
* Đeo mặt xanh ra ngoài, mặt
trắng vào trong, kẹp nhôm
hướng lên trên. Che kín cả mũi
lẫn miệng



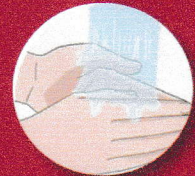
* Khi tháo khẩu trang ra chỉ
cầm vào dây đeo qua tai để
tháo và cho vào thùng rác



* Tránh dùng tay cầm vào bề mặt
khẩu trang để tháo ra



* Thường xuyên rửa tay với
xà phòng để phòng bệnh



▶ ĐỐI VỚI KHẨU TRANG VẢI:

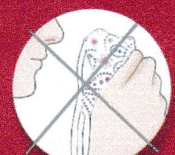


Che kín cả mũi
lẫn miệng

Tránh không sờ
tay vào bề mặt
khẩu trang
khi đang đeo



Tránh dùng tay
cầm vào bề mặt
khẩu trang để
tháo ra



Khi tháo khẩu trang
ra chỉ cầm vào dây
đeo qua tai để tháo.

Nên giặt khẩu
trang hàng
ngày bằng xà
phòng để dùng
lại cho lần sau.



Thường xuyên
rửa tay với xà
phòng để phòng
bệnh

